

# **ODONTOLOGIE**

FORMATIONS COURTES

**2020**



# CONTACTS



## Coordination pédagogique

### UFR d'odontologie de Rennes

**Dr Caroline BOLLE**, maître de conférences des universités, praticien hospitalier en parodontologie  
[caroline.bolle@univ-rennes1.fr](mailto:caroline.bolle@univ-rennes1.fr)

## Informations

### Formation continue et alternance, Pôle Santé

**Stéphanie LERAY**, gestionnaire de formation

Tel : 02 23 23 30 58

[stephanie.leray@univ-rennes1.fr](mailto:stephanie.leray@univ-rennes1.fr)

## Inscription en ligne

[odonto.univ-rennes1.fr/inscription](https://odonto.univ-rennes1.fr/inscription)

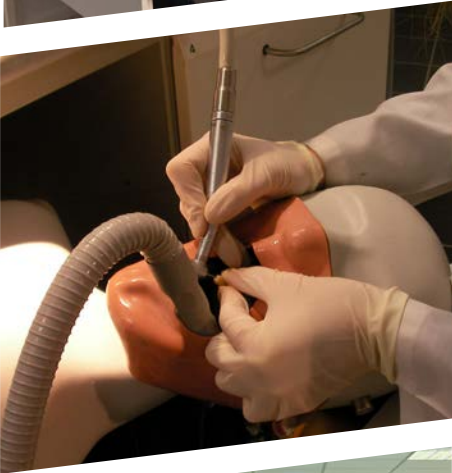
# SOMMAIRE

**N** Nouveauté 2020    **D<sup>P</sup>C** Formation DPC\*    **TP** Travaux pratiques

Intitulés des formations		Dates (2020)	Pages
	Radioprotection des patients exposés aux rayonnements ionisants	Jeudi 26 mars	6
<b>N</b> <b>D<sup>P</sup>C</b>	Évolutions de la prise en charge de l'enfant	Jeudi 7 mai	7
<b>N</b>	L'imagerie 3D dento-maxillaire par CBCT (2 sessions)	Jeudi 14 mai Jeudi 24 septembre	8
<b>N</b> <b>D<sup>P</sup>C</b>	Maîtres de stage actif en odontologie	Jeudi 25 juin	9
	<b>TP</b> La céramique, cette belle inconnue	Jeudi 1 <sup>er</sup> octobre	10
<b>N</b> <b>TP</b>	Taches et dyschromies en secteur esthétique	Jeudi 8 octobre	11
	<b>TP</b> Validation pratique et théorique des soins dentaires sous sédation consciente par inhalation de MEOPA	Jeudi 15 octobre et jeudi 22 octobre	12
<b>N</b>	La santé oro-faciale de l'enfant <i>Formation destinée aux pédiatres, aux médecins de PMI, aux médecins généralistes</i>	Jeudi 19 novembre	14
<b>N</b>	La chaîne numérique en odontologie <i>Programme et date à venir Pré-inscription ouverte</i>	<i>Date à venir</i>	

\* sous réserve d'accréditation

# Salles de travaux pratiques de la faculté de chirurgie dentaire



# Formation continue en odontologie

L'UFR d'odontologie de l'Université de Rennes 1 vous présente son offre de formations courtes actualisée. Ce catalogue est conçu sur mesure pour répondre au mieux à vos besoins et à vos pratiques.

Une nouvelle formation : la chaîne numérique en odontologie viendra compléter ce programme de formations courtes. Pour être informé de la date et du contenu détaillé de cette session, vous pouvez d'ores et déjà vous inscrire en ligne sur [odonto.univ-rennes1.fr/inscription](https://odonto.univ-rennes1.fr/inscription)

L'UFR d'odontologie propose également une offre diplômante et certifiante :

**- 3 Diplômes d'Université (DU) :**

- DU Clinique Odontologie Pédiatrique
- DU Implantologie Orale
- DU Réhabilitation Orale Clinique

**- 6 Certificats d'Études Supérieures (CES) :**

- CES Biologie Orale
- CES Biomatériaux en Odontologie
- CES Odontologie Conservatrice et Endodontie
- CES Odontologie Pédiatrique
- CES Parodontologie
- CES Odontologie Prothétique

Renseignements  
et inscriptions

[odonto.univ-rennes1.fr](https://odonto.univ-rennes1.fr)



# Radioprotection des patients exposés aux rayonnements ionisants

**Jeudi 26 mars 2020**

## Objectifs de la formation

*Conformes à la décision ASN 2017-DC-0585 relative à la formation continue des professionnels à la radioprotection des patients exposés aux rayonnements ionisants à des fins médicales*

- Reconnaître les composants des risques inhérents aux rayonnements ionisants dans le domaine médical
- Appliquer la réglementation
- Mettre en œuvre de façon opérationnelle le principe de justification des expositions
- Mettre en œuvre de façon opérationnelle le principe d'optimisation des doses reçues par les personnes exposées
- Analyser sa pratique professionnelle sous l'angle de la gestion des risques inhérents aux rayonnements ionisants, de la justification des expositions et de l'optimisation des doses à délivrer pour améliorer la radioprotection des personnes exposées
- Informer et éduquer le patient pour le rendre co-auteur de sa sécurité

## Méthodes pédagogiques

Cours théoriques, boîtiers électroniques de vote

- Tarif : 300 € (repas inclus)
- Durée : 1 jour
- Horaires : 9h00 - 17h00
- Nombre de places : 60

## Programme

### 1<sup>re</sup> partie : radioprotection des patients

#### Reconnaître les risques inhérents aux rayonnements ionisants dans le domaine médical

- Origine et production des rayons X
- Effets biologiques
- Expositions naturelle et artificielle

#### Appliquer la réglementation

- Organisation de la radioprotection
- Principes de protection du public, des patients, des travailleurs
- Organismes de contrôle et types de contrôles

#### Mettre en œuvre de façon opérationnelle le principe de justification des expositions

- Utilisations des guides de procédures cliniques, recommandations HAS
- Critères de justification des examens 2D et 3D, implication du patient dans ce choix
- Obligations en matière de compte-rendu

#### Mettre en œuvre de façon opérationnelle le principe d'optimisation de la radioprotection des patients et analyser sa pratique professionnelle

- Dosimétrie en radiodiagnostic dentaire
- Utilisations des guides de procédures cliniques et les recommandations HAS
- Critères d'optimisation des examens 2D et 3D
- Définition et utilisation des Niveaux de Référence Diagnostique
- Intérêt des contrôles qualité

### 2<sup>e</sup> partie : évaluation et validation des acquis

sous forme de questions à réponses ouvertes courtes

## Intervenants

**Dr Brice CHAUVÉL**, MCU-PH, Rennes

**Dr Fleur MEARY**, MCU-PH, PCR, Rennes

# Évolutions de la prise en charge de l'enfant



**Judi 7 mai 2020**

## Objectifs de la formation

Présenter aux praticiens les évolutions récentes de prise en charge des enfants en cabinet dentaire avec une demi-journée centrée sur les atteintes dentaires, leur prise en charge et leur prévention et une autre sur la détection et la prise en charge des dysfonctions et des dysmorphoses



## Programme

### Approches thérapeutiques et conservatrices en dentisterie conservatrice chez l'enfant

- Prévenir les caries et prendre en charge les lésions précoces
  - Conseiller et éduquer l'enfant et les parents
  - Agir au fauteuil
- Détecter et intercepter l'érosion dentaire chez l'enfant
- MIH et autres lésions de l'émail
  - Dents antérieures : prendre en charge par érosion-infiltration
  - Dents postérieures : quelle reconstitution et quel matériau ?
- Gestion des premières molaires permanentes délabrées : reconstituer ou extraire ?
- Traumatismes : prendre en charge les fractures

### Détection et la prise en charge des dysfonctions et des dysmorphoses chez l'enfant

- Gestion de la perte d'une incisive maxillaire permanente
- Détection du SAOS de l'enfant (Syndrome d'Apnée Obstructive du Sommeil)
- Prise en charge du SAOS de l'enfant
- Quelle interception orthodontique en omnipratique ?

 sous réserve d'accréditation

## Intervenants

**Dr Pierre BONNAURE**, spécialiste ODF, attaché hospitalier, Rennes

**Dr Damien BREZULIER**, spécialiste ODF, MCU-PH, Rennes

**Dr Alexia MARIE-COUSIN**, MCU-PH, Rennes

**Dr William GOUBIN**, AHU-PH, Rennes

**Pr Jean-Louis SIXOU**, PU-PH, Rennes

**Pr Olivier SOREL**, spécialiste ODF, PU-PH, Rennes

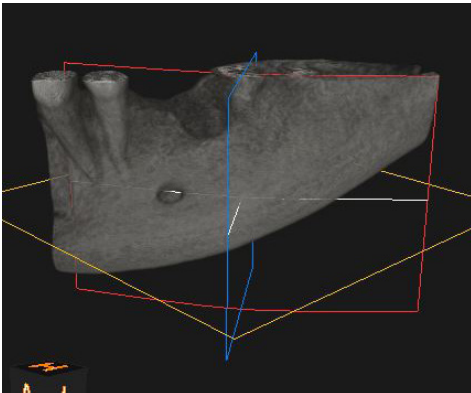
- Tarif : 200 € (repas inclus)
- Durée : 1 jour
- Horaires : 9h00 - 17h00
- Nombre de places : 30

# L'imagerie 3D dento-maxillaire par CBCT

**2 sessions : jeudi 14 mai 2020 (complète) - jeudi 24 septembre 2020**

## Objectifs de la formation

- Connaître le principe de l'imagerie par CBCT, justification et optimisation de l'examen CBCT
- Identifier les requis de l'appareil en fonction de(s) application(s) envisagée(s)
- Connaître les indications et apports diagnostiques de l'examen de CBCT en endodontie, chirurgie orale, orthopédie dento-faciale, parodontologie, odontologie pédiatrique



## Programme

- Principes et techniques du CBCT
  - Principes physiques, comparaison avec le scanner
  - Techniques d'acquisition, optimisation, obligations par rapport à l'interprétation et au compte rendu
  - Critères de choix d'un appareil de CBCT
- Indications du CBCT en imagerie dento-maxillaire chez l'enfant
- Indications du CBCT en imagerie dento-maxillaire chez l'adulte
  - Anatomie et pathologies naso-sinusiennes
  - Indications du CBCT en parodontologie
  - Indications du CBCT en endodontie
  - Indications du CBCT en chirurgie orale
- Travaux dirigés : lecture et analyse d'exams CBCT de cas cliniques d'endodontie et de chirurgie orale

**Formation validante délivrant une attestation**

## Intervenants

**Dr Gérard BADER**, MCU-PH, spécialiste chirurgie orale, Rennes

**Dr Caroline BOLLE**, MCU-PH, Rennes

**Dr Brice CHAUVEL**, MCU-PH, Rennes

**Dr Anne DAUTEL**, MCU-PH, Rennes

**Dr Fleur MEARY**, MCU-PH, PCR, Rennes

**Pr Jean-Louis SIXOU**, PU-PH, Rennes

**Pr Olivier SOREL**, spécialiste ODF, PU-PH, Rennes

- Tarif : 200 € (repas inclus)
- Durée : 1 jour
- Horaires : 9h00 - 17h00
- Nombre de places : 30



# Maîtres de stage actif en odontologie

**Jeudi 25 juin 2020**

## Objectifs de la formation

Connaître les objectifs et le contexte du stage actif, acquérir quelques notions de pédagogie en situation de stage, bénéficier du retour d'expérience de praticiens maîtres de stage et rencontrer les étudiants à la recherche d'un maître de stage

## Méthodes pédagogiques

Cours théoriques, témoignages, vidéos, échanges interactifs, visite des infrastructures du centre de soins dentaires du CHU de Rennes



## Programme

- Contexte réglementaire du stage actif
- Objectifs du stage actif, compétences à acquérir par l'étudiant
- Missions et rôle du maître de stage
- Bases de pédagogie liées aux situations de stage dans les formations en santé (comment faire apprendre, comment s'assurer d'atteindre les objectifs ?)
- Le stage actif en continuité avec les stages cliniques : présentation du fonctionnement du centre de soins dentaires ; organisation, programme et objectifs des stages cliniques ; visite des infrastructures du centre de soins dentaires
- Témoignage, retour d'expérience de couples étudiant / praticien maître de stage
- Perspectives d'évolutions du stage actif et du statut de maître de stage actif

sous réserve d'accréditation

- Tarif : 250 €  
(repas et cocktail dînatoire inclus)
- Durée : 1 jour
- Horaires : 9h00 - 20h30
- Nombre de places : 30

## Intervenants

**Dr Caroline BOLLE**, MCU-PH, Rennes

**Dr Anne DAUTEL**, MCU-PH, Doyen de l'UFR,  
Chef-adjoint du pôle Odontologie, Rennes

**Dr Anne LE GOFF**, MCU-PH, membre du conseil  
de l'Ordre, Rennes

**Dr Xavier RAVALEC**, MCU-PH, responsable des  
stages actifs, Rennes

# La céramique, cette belle inconnue

**Jedi 1<sup>er</sup> octobre 2020**

## Objectifs de la formation

À l'issue de la formation, et en s'appuyant sur des travaux pratiques, les participants connaîtront les principaux systèmes céramiques disponibles, leurs propriétés, leurs indications et leur mise en œuvre dans les situations cliniques les plus fréquentes.

## Méthodes pédagogiques

Cours théoriques et travaux pratiques



- Tarif : 350 € (repas inclus)
- Durée : 1 jour
- Horaires : 9h00 - 17h30
- Nombre de places : 25

## Programme

### Introduction

- Historique des céramiques dentaires
- Place des céramiques dans les thérapeutiques contemporaines

### Les bases fondamentales

- Qu'est-ce qu'une céramique ?
- Panorama des céramiques actuelles : les vitrocéramiques (IPS e.max), les zircons (stratifiées ou full), les céramiques hybrides
- Composition, propriétés physiques et mécaniques, intégration biologique et esthétique

### Faire des choix cliniques

- Comment choisir et mettre en œuvre les céramiques pour réaliser :
  - les facettes ?
  - les inlay-onlay-overlay ?
  - les couronnes et les bridges dento-portés ?
  - les prothèses fixées sur implants ?

### CCAM

- Comment coter ces différentes possibilités avec la réforme de la CCAM dite « RACO » ?

### Application pratique

- Travaux pratiques de retouches et de polissage complet de couronnes en vitrocéramique et en zircon monolithique

## Intervenants

- Dr William GOUBIN**, AHU-PH, Rennes  
**M. Julien LAMBERT**, prothésiste dentaire, CHU Rennes  
**Dr Étienne LEFRANÇOIS**, AHU-PH, Rennes  
**Dr Hervé PLARD**, praticien attaché, Rennes  
**Dr Xavier RAVALEC**, MCU-PH, Rennes  
**Dr Yann-Loïg TURPIN**, MCU-PH, Rennes

# Taches et dyschromies en secteur esthétique

**Jeu**di 8 octobre 2020

## Objectifs de la formation

- Déterminer l'étiologie des taches et des dyschromies dentaires
- Proposer aux patients des solutions thérapeutiques efficaces et peu invasives
- Connaître les indications et les limites de la technique

## Méthodes pédagogiques

Cours théoriques interactifs, travaux pratiques sur fantôme



## Programme

### Diagnostic des taches et dyschromies

- Les taches blanches : les astuces pour distinguer la fluorose de la carie de l'émail et de la MIH

### Traitements

- Les éclaircissements internes et externes : réglementation, indications, produits, techniques, arbres décisionnels, fiches de consentements éclairés et conseils
- Travaux pratiques : éclaircissement interne et fabrication de gouttières
- L'érosion/infiltration : indications, produit, techniques, arbres décisionnels
- Travaux pratiques : infiltration

## Informations complémentaires

Il est nécessaire d'apporter ses propres modèles taillés en fer à cheval (modèles en plâtre ou résine) pour réaliser des gouttières. Prévoir sa blouse et ses lunettes de protection.

- Tarif : 350 € (repas inclus)
- Durée : 1 jour
- Horaires : 9h00 - 17h00
- Nombre de places : 30

## Intervenants

**Dr Justine LE CLERC**, MCU-PH, Rennes

**Dr Anne LE GOFF**, MCU-PH, Rennes

**Dr Matthieu PÉRARD**, MCU-PH, Rennes

# Validation pratique et théorique des soins dentaires sous sédation consciente par inhalation de MEOPA

---

**Jedi 15 octobre et jedi 22 octobre 2020**

## Objectifs de la formation

Former les praticiens à la sédation au MEOPA, avec connaissances des mécanismes physiologiques et pharmacologiques

## Méthodes pédagogiques

Travaux pratiques, cours théoriques, utilisation d'un système de sédation par MEOPA



## Programme

*Conforme aux instructions du Conseil National de l'Ordre des Chirugiens-dentistes*

### 1<sup>re</sup> journée

- Respect des dispositions de l'AMM
- Risques environnementaux et toxicité pour le personnel
- Physiologie respiratoire (et pathologies importantes à connaître)
- Pharmacologie du protoxyde d'azote
- Indications et contre-indications
- Quizz / discussion
- L'anxiété : définition, manifestations neurophysiologiques et évaluation chez l'enfant et chez l'adulte
- Définitions de la sédation
- Associations et interactions médicamenteuses
- Dossier médical, information et consentement éclairé
- Fiche de suivi pré-, per- et post-opératoire
- Mésusages / efficacité, tolérance et effets indésirables

## 2<sup>e</sup> journée

- MEOPA et anesthésie locale
- Bonnes pratiques d'utilisation
- Protocoles d'administration et monitoring
- Sédation et accompagnement cognitivo-comportemental
- Exemples de sessions



## Enseignement pratique (une demi-journée)

- Description, installation, manipulation et maintenance du matériel
- Fiche matériel
- Dossier de sédation : utilisation des critères d'efficacité (succès et échecs), des échelles d'évaluation comportementale, des critères de tolérance (effets indésirables graves et mineurs)
- Simulation d'une administration

## Enseignement clinique

- Prise en charge de la sédation par inhalation de MEOPA pour chaque patient pendant la durée des soins

- Tarif : 550 € (repas inclus)
- Durée : 2 jours
- Horaires : 9h00 - 18h00
- Nombre de places : 10

## Intervenants

**Dr Alexia MARIE-COUSIN**, MCU-PH, Rennes

**Dr Daniel RIVIÈRE**, intervenant Air Liquide Santé

**Pr Jean-Louis SIXOU**, PU-PH, Rennes

**Pr Eric WODEY**, médecin anesthésiste, PU-PH, Rennes

# La santé oro-faciale de l'enfant

**Judi 19 novembre 2020**

## Public

Formation destinée aux pédiatres, médecins de PMI, médecins généralistes

## Objectifs de la formation

Présenter aux pédiatres, aux médecins de PMI, aux médecins généralistes, les principaux problèmes bucco-dentaires rencontrés chez l'enfant



## Programme

Les principaux points abordés sont : les caries, les problèmes parodontaux, les anomalies dentaires, les traumatismes bucco-dentaires et le syndrome d'apnée obstructive du sommeil :

- Prévention de la carie dentaire
  - La carie : données récentes
  - Prévention de la carie
  - Le fluor : où en est-on ?
- Gencive et parodonte de l'enfant / gingivites et parodontites
- Les anomalies dentaires : structure, taille, forme, nombre et éruption
- Syndrome d'Apnée Obstructive du Sommeil chez l'enfant (SAOS)
- Préparer la première visite de l'enfant
- Table ronde intervenants / participants

- Tarif : 200 € (repas inclus)
- Durée : 1 jour
- Horaires : 9h00 - 17h00
- Nombre de places : 50

## Intervenants

**Dr Pierre BONNAURE**, spécialiste ODF, attaché hospitalier, Rennes

**Dr Alexia MARIE-COUSIN**, MCU-PH, Rennes

**Pr Jean-Louis SIXOU**, PU-PH, Rennes

# Informations pratiques

## Contact

### Formation continue et alternance, Pôle Santé

**Stéphanie LERAY**, gestionnaire de formation

Tel : 02 23 23 30 58

stephanie.leray@univ-rennes1.fr

## Inscription en ligne

### [odonto.univ-rennes1.fr/inscription](https://odonto.univ-rennes1.fr/inscription)

La documentation pédagogique est remise aux stagiaires, soit le jour de la formation, soit environ une semaine avant, via l'accès à la plateforme numérique de l'Université de Rennes 1.

## Déroulement

Les formations se déroulent dans les locaux de

l'UFR d'Odontologie

campus de Villejean - Bâtiment 15

2 av. du Pr Léon Bernard - 35000 Rennes

## Accès

- **En bus ou métro** : station métro Villejean - Université
- **En voiture** : parking de la faculté de chirurgie dentaire

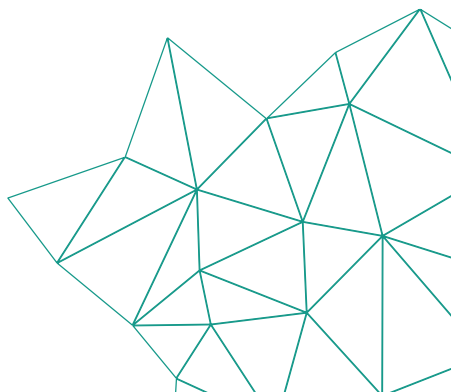


Version du 18 novembre 2019

Conception : SFCA Université de Rennes 1

Crédits photos : Université de Rennes 1

Imprimé par le service reprographie de l'Université de Rennes 1



02 23 23 39 50

[sfc@univ-rennes1.fr](mailto:sfc@univ-rennes1.fr)

[formation-continue.univ-rennes1.fr](http://formation-continue.univ-rennes1.fr)



SFCunivRennes1

